



แผนการให้บริการวิชาการแก่สังคม

สถาบันวิจัยและพัฒนา
มหาวิทยาลัยราชภัฏภูเก็ต
ประจำปีการศึกษา ๒๕๕๖

คำนำ

แผนการให้บริการวิชาการประจำปี พ.ศ. 2556 ของสถาบันวิจัยและพัฒนาเป็นเอกสารที่จัดทำขึ้นร่วมกับหน่วยงานอื่นภายในมหาวิทยาลัย ได้แก่ หน่วยงานระดับคณะ/สำนักและสถาบัน เพื่อใช้เป็นแนวทางในการดำเนินงานตามภารกิจด้านการให้บริการวิชาการและวิชาชีพแก่สังคมของมหาวิทยาลัยราชภัฏภูเก็ต และเพื่อเป็นประโยชน์ในการประสานการดำเนินการร่วมกันรวมถึงเป็นเครื่องมือในการติดตามประเมินผลการดำเนินงานอันจะส่งผลให้การดำเนินงานเป็นไปอย่างมีประสิทธิภาพ ซึ่งสอดคล้องตามพระราชบัญญัติมหาวิทยาลัยราชภัฏ พ.ศ. 2547 มาตรา 7 และมาตรา 8(4) ที่กำหนดให้มหาวิทยาลัยเป็นสถาบันอุดมศึกษาเพื่อการพัฒนาท้องถิ่นที่เสริมสร้างพลังปัญญาของแผ่นดิน ฟื้นฟูพลังการเรียนรู้ เชิดชูภูมิปัญญาของท้องถิ่น ส่งเสริมวิชาการและวิชาชีพชั้นสูงให้บริการวิชาการแก่สังคม

สถาบันวิจัยและพัฒนาหวังเป็นอย่างยิ่งว่า แผนการให้บริการวิชาการแก่สังคม พ.ศ. 2556 โดยการทำงานร่วมกันดำเนินงานตามแผนและโครงการของหน่วยงานระดับคณะ/สำนักและสถาบัน และส่วนงานอื่นๆที่เกี่ยวข้อง มีการส่งเสริมให้อาจารย์และบุคลากรได้ใช้ความรู้ความสามารถให้เป็นประโยชน์แก่สังคม รวมถึงนำองค์ความรู้จากการพัฒนาหลักสูตร การจัดการเรียนการสอนมาสู่การให้บริการวิชาการแก่ชุมชน สังคม และนำประสบการณ์จากการให้บริการวิชาการกลับมาพัฒนาหลักสูตรการจัดการเรียนการสอนให้มีประสิทธิภาพและประสิทธิผลสูงสุด

ผู้ช่วยศาสตราจารย์ ดร.กุลวรา สุวรรณพิมล

ผู้อำนวยการสถาบันวิจัยและพัฒนา

มหาวิทยาลัยราชภัฏภูเก็ต

สารบัญ

	หน้า
ส่วนที่ 1 บทนำ	1
- ปรัชญา วิสัยทัศน์ พันธกิจ อัตลักษณ์	1
- ยุทธศาสตร์ของสถาบันวิจัยและพัฒนา	2
ส่วนที่ 2 แผนการให้บริการวิชาการแก่สังคม	4
- ประเด็นยุทธศาสตร์ กลยุทธ์และเป้าหมายของการบริการวิชาการ	5
- ทิศทางการบริการวิชาการและการดำเนินงานโครงการ	6
ภาคผนวก	
แผนบริการวิชาการแก่สังคมระดับคณะเทคโนโลยีการเกษตร	11
แผนบริการวิชาการแก่สังคมระดับคณะครุศาสตร์	13
แผนบริการวิชาการแก่สังคมระดับคณะมนุษยศาสตร์และสังคมศาสตร์	16
แผนบริการวิชาการแก่สังคมระดับคณะวิทยาการจัดการ	19
แผนบริการวิชาการแก่สังคมระดับคณะวิทยาศาสตร์และเทคโนโลยี	22

ส่วนที่ 1

บทนำ

สถาบันวิจัยและพัฒนา เริ่มจากการก่อตั้งหน่วยงานชื่อ “ศูนย์วิจัย” ในปี พ.ศ.2524 เพื่อทำหน้าที่เกี่ยวกับการวิจัย ในขณะที่รองศาสตราจารย์ฉลอง ภิรมย์รัตน์ ดำรงตำแหน่งอธิการวิทยาลัยครูภูเก็ต ต่อมาวิทยาลัยครูได้เปิดสอนวิชาการอื่น ๆ นอกจากการผลิตครูด้วย พระบาทสมเด็จพระเจ้าอยู่หัว จึงกรุณาโปรดเกล้าฯ พระราชทานนาม “สถาบันราชภัฏ” แทน “วิทยาลัยครู” ในวันที่ 14 กุมภาพันธ์ พ.ศ. 2535 วิทยาลัยครูภูเก็ตจึงเปลี่ยนชื่อ “สถาบันราชภัฏ” โดยขณะนั้นมีผู้เชี่ยวชาญศาสตราจารย์สุประดิษฐ์ ลิบริตตสกุล ดำรงตำแหน่งเป็นอธิการบดี และเมื่อพระราชบัญญัติสถาบันราชภัฏ พุทธศักราช 2538 มีการบังคับใช้แล้ว หน่วยงานนี้จึงได้ยกฐานะเป็นส่วนราชการมีฐานะเทียบเท่ากอง เรียกว่า “สำนักวิจัย” ครั้นต่อมาเมื่อมีการจัดตั้ง “มหาวิทยาลัยราชภัฏภูเก็ต” ขึ้นแทนสถาบันราชภัฏภูเก็ต ตามพระราชบัญญัติมหาวิทยาลัยราชภัฏภูเก็ต พุทธศักราช 2547 ขณะที่รองศาสตราจารย์ ดร.ชีวิวัฒน์ นิจนตร ดำรงตำแหน่งเป็นอธิการบดี สถานภาพของหน่วยงานนี้ได้เปลี่ยนเป็น “สถาบันวิจัยและพัฒนา” อันเป็นหน่วยงานที่มีฐานะเทียบเท่าคณะ มีการปรับปรุงโครงสร้างและหน้าที่ของสถาบันวิจัยและพัฒนาให้ดำเนินงานสำคัญ 2 ประการของมหาวิทยาลัย คือ 1) งานวิจัย และ 2) งานบริการวิชาการ ในขณะเดียวกันได้มีการปรับปรุงโครงสร้างและภาระหน้าที่ของสถาบันวิจัยและพัฒนา โดยการสรรหาและแต่งตั้งผู้อำนวยการสถาบันวิจัยและพัฒนาตามหลักเกณฑ์และวิธีการที่กำหนดในข้อบังคับของมหาวิทยาลัย เป็นผู้รับผิดชอบงานของสถาบันวิจัยและพัฒนาโดยมีรองผู้อำนวยการ 3 คน เพื่อช่วยปฏิบัติงานตามที่ผู้อำนวยการมอบหมาย งานวิจัยและบริการวิชาการของมหาวิทยาลัยจึงดำเนินไปตามโครงสร้างและหน้าที่ใหม่ตั้งแต่นั้นปี พ.ศ. 2547 ถึงปัจจุบัน

ปรัชญา วิสัยทัศน์ พันธกิจ อัตลักษณ์

ปรัชญา (Philosophy)

1. วิจัยแบบการมีส่วนร่วมแบบบูรณาการเพื่อพัฒนาท้องถิ่นและการเรียนการสอนตามหลักธรรมาภิบาลแบบมีส่วนร่วมเพื่อความโปร่งใส
2. วิจัยเพื่อสร้างปัญญาสู่การพัฒนาท้องถิ่นด้วยระบบบริหารจัดการวิจัย โดยยึดหลักธรรมาภิบาล

วิสัยทัศน์ (Vision)

พัฒนานักวิจัยด้วยการบริหารจัดการการวิจัยประสิทธิภาพสูง เพื่อเชื่อมโยงและเผยแพร่การวิจัย
คุณภาพสู่ประชาคมวิจัย เพื่อพัฒนาท้องถิ่นสู่ความยั่งยืน

พันธกิจ (Mission)

1. สร้างเครือข่ายและพัฒนาสมรรถนะด้านการวิจัยให้กับคณาจารย์ บุคลากร และนักศึกษา
2. จัดการความรู้ เผยแพร่และผลักดันการวิจัยสู่ประโยชน์เชิงวิชาการและการพัฒนาท้องถิ่น
3. พัฒนาระบบการบริหารจัดการการวิจัยที่ดี โดยเน้นประสิทธิภาพการบริหารจัดการต้นน้ำ กลางน้ำ และปลายน้ำ
4. สร้างประชาคมวิจัยเพื่อพัฒนาท้องถิ่นอย่างยั่งยืน

อัตลักษณ์ของสถาบันวิจัยและพัฒนา

“มีจิตบริการ”

มหาวิทยาลัยราชภัฏภูเก็ตจัดเป็นมหาวิทยาลัยเพื่อปวงชน มีฐานะเป็นนิติบุคคล อยู่ในกำกับของ
รัฐบาล จัดการศึกษาที่หลากหลาย เป็นประโยชน์ต่อสังคมอย่างมีคุณภาพเพื่อเสริมสร้างชุมชนให้เข้มแข็ง
และยั่งยืนตลอดไป โดยมียุทธศาสตร์ในการบรรลุวิสัยทัศน์ 5 ประเด็นยุทธศาสตร์ คือ

ประเด็นยุทธศาสตร์ที่ 1 การพัฒนาคุณภาพวิชาการ

ประเด็นยุทธศาสตร์ที่ 2 การพัฒนาคุณภาพงานวิจัย งานสร้างสรรค์สู่การพัฒนา
ท้องถิ่น

ประเด็นยุทธศาสตร์ที่ 3 การพัฒนาศักยภาพการบริการวิชาการ

ประเด็นยุทธศาสตร์ที่ 4 การอนุรักษ์ ส่งเสริม พัฒนาศิลปะและวัฒนธรรม และภูมิ
ปัญญาท้องถิ่น

ประเด็นยุทธศาสตร์ที่ 5 การพัฒนาระบบบริหารจัดการ

เพื่อให้การดำเนินงานเป็นไปตามประเด็นยุทธศาสตร์ของมหาวิทยาลัย สถาบันวิจัยและพัฒนาจึง
ได้กำหนดประเด็นยุทธศาสตร์และเป้าประสงค์ ดังนี้

ยุทธศาสตร์ของสถาบันวิจัยและพัฒนา

1. สนับสนุนการวิจัยเชิงบูรณาการแบบมีส่วนร่วมเพื่อพัฒนาคุณภาพชีวิตบนงานวิจัยด้านการ
ท่องเที่ยว การจัดการสิ่งแวดล้อม และทำนุบำรุงศิลปวัฒนธรรมท้องถิ่นอย่างยั่งยืน
2. บูรณาการการวิจัยด้วยการเรียนการสอน เพื่อพัฒนาคุณภาพบัณฑิต

3. พัฒนาและผลักดันการวิจัยคุณภาพและงานวิจัยสร้างสรรค์เชิงเครือข่ายสู่การพัฒนาท้องถิ่น หรือสร้างความเข้มแข็งให้แก่ชุมชน

4. พัฒนาการบริหารจัดการวิจัยสู่ระบบบริหารจัดการที่ดีสู่ระบบธรรมาภิบาล สู่ประชาคมวิจัย เพื่อพัฒนาท้องถิ่น

5. ส่งเสริมการบริการวิชาการแก่สังคมและเผยแพร่องค์ความรู้ที่ได้แก่สาธารณชน

เป้าประสงค์

1. มีเครือข่ายการวิจัย โดยเน้นการมีส่วนร่วม เพื่อพัฒนาท้องถิ่น
2. มีการบูรณาการงานวิจัยกับการเรียนการสอน เพื่อประสิทธิภาพของบัณฑิต
3. งานวิจัยมีคุณภาพ ก่อให้เกิดประโยชน์แก่ชุมชน สังคม และท้องถิ่น
4. มีระบบการบริหารการวิจัยที่ดี ก่อให้เกิดธรรมาภิบาล
5. ส่งเสริมความรู้และเผยแพร่การบริการวิชาการแก่ชุมชนท้องถิ่น

ส่วนที่ 2

แผนการให้บริการวิชาการแก่สังคม

มหาวิทยาลัยราชภัฏภูเก็ตมียุทธศาสตร์และนโยบายด้านการพัฒนาศักยภาพการบริการวิชาการแก่สังคม ซึ่งเป็นพันธกิจหลักของมหาวิทยาลัยฯ โดยมีสถาบันวิจัยและพัฒนาเป็นหน่วยงานกลางและมีคณะวิชาต่าง ๆ 5 คณะ /สำนักงานและสถาบัน ร่วมกันจัดทำแผนบริการวิชาการของมหาวิทยาลัยฯ มหาวิทยาลัยฯได้ส่งเสริมการบริการวิชาการและวิชาชีพแก่สังคม เพื่อนำทรัพยากรของมหาวิทยาลัยฯไปใช้ให้เกิดประโยชน์ต่อการบริการสังคมและชุมชน มุ่งเน้นกิจกรรมการใช้ความรู้ ศักยภาพ และความพร้อมที่มีของมหาวิทยาลัยฯ ให้บริการวิชาการและวิชาชีพแก่สังคม เพื่อตอบสนองของความต้องการของท้องถิ่น ชุมชน สังคม และประเทศชาติ เป็นแหล่งอ้างอิงทางวิชาการ สามารถชี้แนะแก้ปัญหา ให้คำปรึกษาแก่ชุมชน และให้ความร่วมมือกับหน่วยงานภายนอกมหาวิทยาลัยฯในการจัดประชุม สัมมนา อบรมทางวิชาการ จัดกิจกรรมสำคัญๆ เพื่อให้ความรู้กับชุมชน ในการให้บริการวิชาการและวิชาชีพแก่สังคมและจัดกิจกรรมหลากหลายรูปแบบอย่างต่อเนื่องผ่านคณะ หน่วยงานในสังกัด ชมรมนักศึกษาภายในมหาวิทยาลัยฯ โครงการบริการวิชาการเป็นโครงการที่มหาวิทยาลัยฯได้จัดทำขึ้นเพื่อให้บริการวิชาการและวิชาชีพแก่สังคมและชุมชน หรือเพื่อตอบสนองของความต้องการของสังคม และชุมชน รวมถึงการบริการวิชาการและวิชาชีพที่มีค่าตอบแทนและบริการวิชาการและวิชาชีพแบบให้เปล่า โดยต้องเป็นโครงการตามแผนงบประมาณ และแผนของมหาวิทยาลัยฯที่ผ่านการอนุมัติจากสภามหาวิทยาลัยฯและดำเนินการในปีการศึกษา พ.ศ.2556 ซึ่งการวัดความสำเร็จของโครงการบริการวิชาการ จะมุ่งวัดที่ผลซึ่งเกิดกับผู้รับบริการทั้งเชิงปริมาณและคุณภาพ ประเด็นได้แก่ จำนวนกลุ่มเป้าหมาย ความรู้ความเข้าใจ ความพึงพอใจ และการนำไปใช้ประโยชน์

ประเด็นยุทธศาสตร์ กลยุทธ์ ตัวชี้วัดของสถาบันวิจัยและพัฒนา

<p>ประเด็นยุทธศาสตร์ข้อที่ 5 : ส่งเสริมการบริการวิชาการแก่สังคมและเผยแพร่องค์ความรู้ที่ได้แก่ สาธารณชน</p>			
<p>กลยุทธ์: ส่งเสริมการบริการวิชาการที่สอดคล้องกับความต้องการและเสริมสร้างความเข้มแข็งของ ชุมชน/สังคม</p>			
<p>เป้าประสงค์: การบริการวิชาการแก่สังคมที่ตอบสนองความต้องการของชุมชนและเสริมสร้างความ เข้มแข็งแก่ชุมชนท้องถิ่นให้มีความรู้ ความสามารถในการพัฒนาตนเอง</p>			
โครงการ	งบประมาณ	ตัวชี้วัด	หน่วยงานที่ รับผิดชอบ
1. โครงการศึกษาความ ต้องการด้านการบริการ วิชาการ (14 ส.ค. 2556)	30,000	1.ตัวแทนจากชุมชนท้องถิ่นและ อาจารย์ที่เกี่ยวข้องกับโครงการนี้ อย่างน้อย 30 คน 2.ได้ประเด็นความต้องการด้านการ บริการวิชาการและการวิจัยจาก ชุมชนในจังหวัดภูเก็ต	สถาบันวิจัย และพัฒนา
2. โครงการพัฒนาระบบ และกลไกการบริการ วิชาการที่บูรณาการกับ การเรียนการสอน 2.1 โครงการติดตามผล การดำเนินงานความ ต้องการด้านการ บริการวิชาการ (13 ม.ค. 2557) 2.2 โครงการอบรม เทคนิคการประเมิน ประโยชน์หรือ ผลกระทบการบริการ วิชาการ (30 พ.ค. 2557)	100,000	1. ผู้เข้าร่วมโครงการ อย่างน้อย 30 คน 2. คณะต่าง ๆ มีการบูรณาการ บริการวิชาการกับการเรียนการ สอนและงานวิจัย 3. คณะต่าง ๆ มีการประเมินผล ความสำเร็จและนำผลการ ประเมินไปปรับปรุงการบูรณา การงานบริการวิชาการแก่สังคม กับการเรียนการสอนและ งานวิจัย	สถาบันวิจัย และพัฒนา

สถาบันวิจัยและพัฒนา มหาวิทยาลัยราชภัฏภูเก็ตเป็นหน่วยงานสนับสนุนการบริการวิชาการ เพื่อให้หน่วยงานระดับคณะ/สำนักงานและสถาบัน ได้ดำเนินงานให้เป็นไปตามแผนงานของโครงการ/ผลผลิต/กิจกรรมบริการวิชาการแก่สังคมจากการเชื่อมโยงแผนบริการวิชาการดังกล่าว ในการบริหารจัดการงานบริการวิชาการจากกลยุทธ์และยุทธศาสตร์ดังกล่าวข้างต้น เพื่อให้สอดคล้องกับยุทธศาสตร์ของมหาวิทยาลัยฯ ตามยุทธศาสตร์ที่ 3 การพัฒนาศักยภาพการบริการวิชาการ สถาบันวิจัยและพัฒนาได้รวบรวมแผนบริการวิชาการแก่สังคมระดับคณะ 5 คณะ ที่ได้ดำเนินการในปีการศึกษา พ.ศ. 2556 ตามแผนงานการบริการวิชาการ ดังรายละเอียดในภาคผนวก

ทิศทางการบริการวิชาการ

มหาวิทยาลัยราชภัฏภูเก็ตให้ความสำคัญในการพัฒนา ส่งเสริม และสนับสนุนโครงการ/ผลผลิต/กิจกรรมบริการวิชาการ เพื่อตอบสนองความต้องการของชุมชน ด้วยความตระหนักถึงความรับผิดชอบต่อชุมชน สังคมและประเทศชาติ และมีนโยบายส่งเสริมและสนับสนุนให้หน่วยงานระดับคณะ/สำนักงานและสถาบัน นำความรู้และประสบการณ์ในการบริการวิชาการสู่สังคมมาสอดแทรกเป็นส่วนหนึ่งของการเรียนการสอนเพื่อพัฒนาการเรียนรู้ของนักศึกษาในด้านการประยุกต์ใช้ทฤษฎีนำลงสู่การปฏิบัติ โดยมหาวิทยาลัยฯ มีเป้าหมายในการให้บริการทางวิชาการและวิชาชีพแก่หน่วยงานต่าง ๆ ทั้งภายในและภายนอกมหาวิทยาลัยฯ รวมถึงสนับสนุนและส่งเสริมการบริการวิชาการและวิชาชีพแก่สังคม การถ่ายทอดเทคโนโลยีแก่สังคม ทั้งในรูปแบบสาธารณะประโยชน์ และรูปแบบการเสริมสร้างรายได้ แสวงหาแหล่งทุน และเครือข่ายความร่วมมือการให้บริการวิชาการและวิชาชีพแก่ชุมชน ท้องถิ่น สังคมและประเทศชาติ

การดำเนินงานโครงการและการติดตามประเมินผล

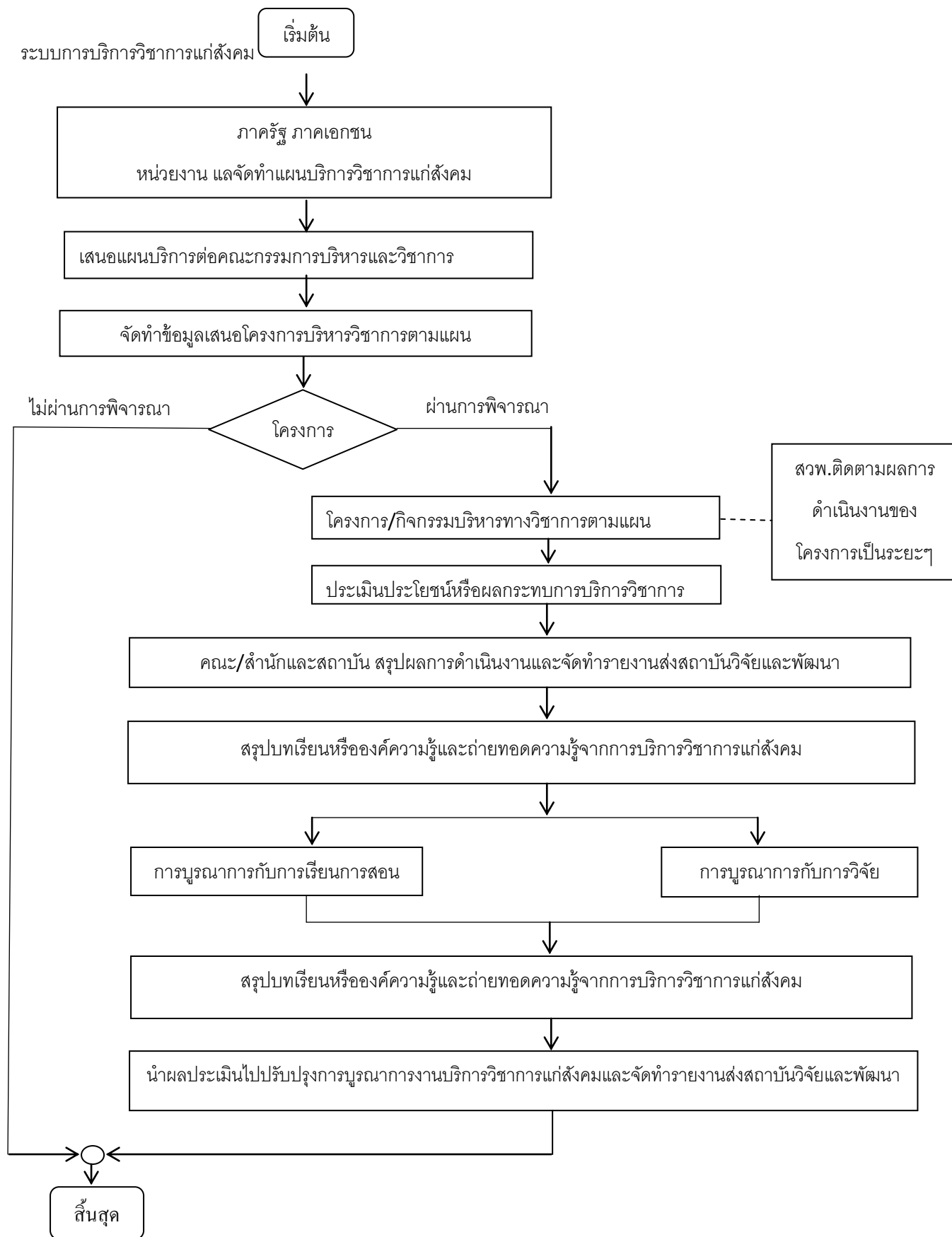
การดำเนินงานโครงการบริการวิชาการ

สถาบันวิจัยและพัฒนา ทำหน้าที่ติดตามการดำเนินงานของโครงการ/ผลผลิต/กิจกรรมของหน่วยงานระดับคณะ/สำนักและสถาบัน ด้านการบริการวิชาการแก่สังคมให้เป็นไปตามแผนงานและข้อกำหนดของมหาวิทยาลัยฯ ทั้งนี้หน่วยงานที่รับผิดชอบโครงการจัดทำรายงานผลการดำเนินงานภายใน 30 วัน นับจากวันเสร็จสิ้นโครงการ มายังสถาบันวิจัยและพัฒนา เพื่อรวบรวมเป็นแผนบริการวิชาการและนำเสนอรายงานผลตามตัวชี้วัดแก่สภามหาวิทยาลัยฯ ทั้งนี้การดำเนินงานตามโครงการ/กิจกรรมบริการวิชาการของหน่วยงานระดับคณะ/สำนักและสถาบัน อาจมีเงื่อนไขหรือข้อกำหนดอื่นๆ เพิ่มขึ้น ทั้งที่มาจากหน่วยงานผู้ประเมินภายนอกและจากนโยบายของมหาวิทยาลัยฯ เพื่อให้การดำเนินงานบริการวิชาการของมหาวิทยาลัยฯ เป็นไปอย่างเหมาะสมและมีประสิทธิภาพสูงสุด

การติดตามและการประเมินผล

สถาบันวิจัยและพัฒนา ทำหน้าที่ติดตามและการประเมินผลโครงการ/กิจกรรมบริการวิชาการของหน่วยงานระดับคณะ/สำนักและสถาบัน กำหนดให้มีประเด็นการประเมินผลซึ่งเกิดกับผู้รับบริการทั้งเชิงปริมาณและคุณภาพ ได้แก่ จำนวนกลุ่มเป้าหมาย ความรู้ความเข้าใจ ความพึงพอใจ และการนำไปใช้ประโยชน์ ทั้งนี้ให้เป็นไปตามวิธีการประเมินโครงการด้านการบริการวิชาการแก่สังคมของมหาวิทยาลัยฯ

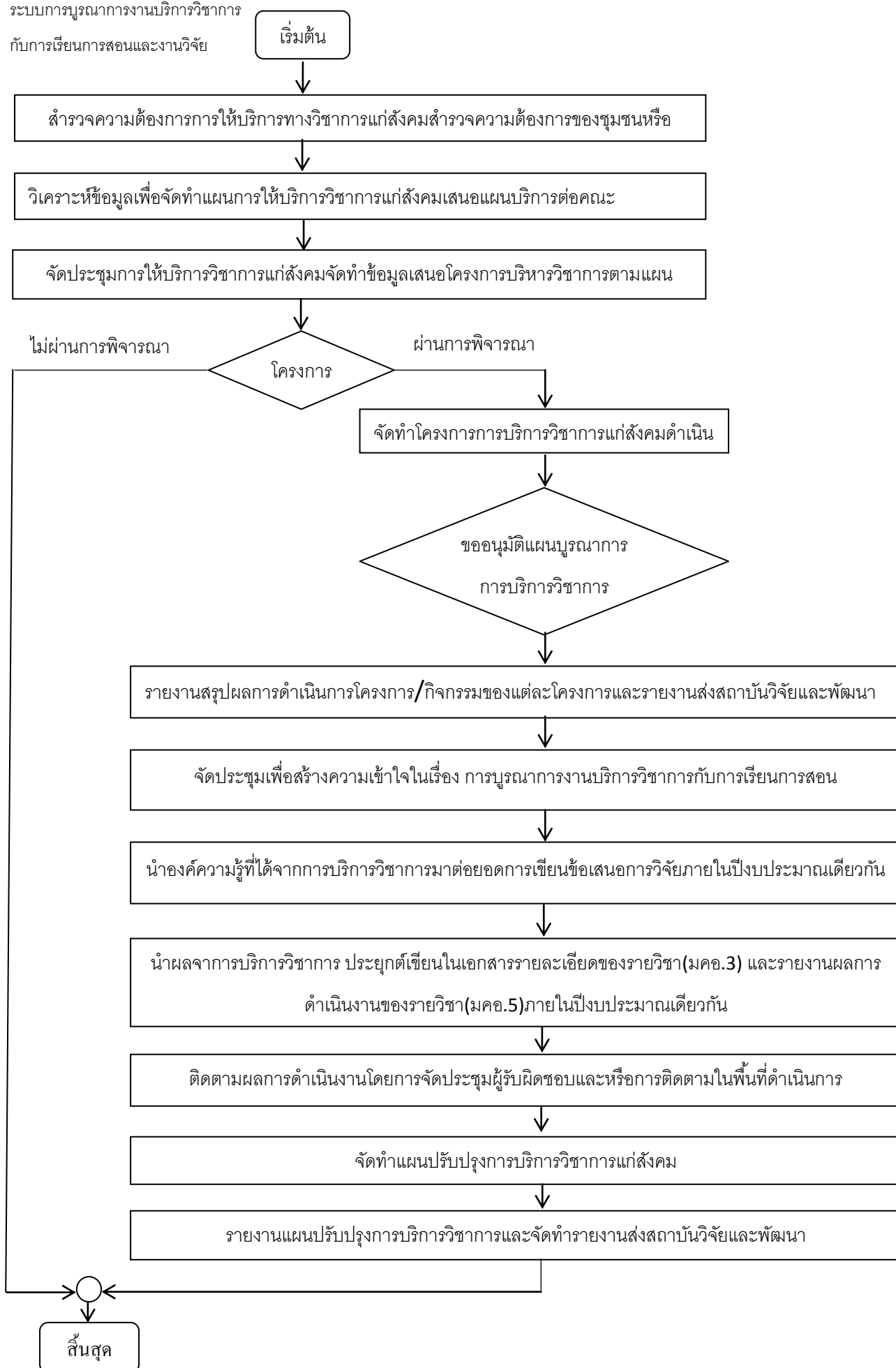
ขั้นตอนการดำเนินงานโครงการบริการวิชาการ



ขั้นตอนการบูรณาการกับการเรียนการสอนและการวิจัย

ระบบการบูรณาการงานบริการวิชาการ

กับการเรียนการสอนและงานวิจัย



ภาคผนวก

ตารางที่ 1 แผนการบริการวิชาการแก่สังคม คณะเทคโนโลยีการเกษตร ประจำปีการศึกษา พ.ศ.2556

ที่	โครงการ	ตัวชี้วัดความสำเร็จ	เป้าหมาย	งบประมาณ	ระยะเวลา ดำเนินการ	ผู้รับผิดชอบ
1	โครงการเกษตรวิชาการ	1.ร้อยละของเข้าร่วมโครงการ 2. ร้อยละความพึงพอใจ	≥80 ≥80	30,000	18 – 20 ส.ค. 56	รองคณบดีฝ่าย วิชาการและวิจัย
2	โครงการเพาะเลี้ยงกล้วยไม้ เป็นงานอดิเรก	1.ร้อยละของเข้าร่วมโครงการ 2. ร้อยละความพึงพอใจ	≥80 ≥80	20,000	17 ส.ค. 56	ผศ.สิริรัตน์ เพชรเหมือน
3	โครงการการวัดและปรับปรุง ประสิทธิภาพขององค์กรใน อุตสาหกรรมท่องเที่ยวด้วย โปรแกรม DEA (Data Envelopment Analysis)	1.ร้อยละของเข้าร่วมโครงการ 2. ร้อยละความพึงพอใจ	≥80 ≥80	20,000	14 มิ.ย. 56	อ.พุทธพร อักษร ไพโรจน์ และ อ.กนกวรรณ แก้วอุไทย
4	โครงการการปลูกพืชแบบ ไฮโดรโปนิกส์	1.ร้อยละของเข้าร่วมโครงการ 2. ร้อยละความพึงพอใจ	≥80 ≥80	20,000	16 มิ.ย. 56	ผศ.มนตรีรา ไชยตะยาศูร
5	โครงการการปลูกและดูแล รักษาพืช	1.ร้อยละของเข้าร่วมโครงการ 2. ร้อยละความพึงพอใจ	≥80 ≥80	20,000	18 ส.ค. 56	ผศ.สิริรัตน์ เพชรเหมือน
6	โครงการการอบรมหัวข้อที่ น่าสนใจทางวิทยาศาสตร์และ เทคโนโลยีการอาหาร	1.ร้อยละของเข้าร่วมโครงการ 2. ร้อยละความพึงพอใจ	≥80 ≥80	20,000	15 มิ.ย. 56	อ.ประเสริฐ จริยะเลอพงษ์
7	โครงการการจัดดอกไม้ในงาน พิธีต่างๆ	1.ร้อยละของเข้าร่วมโครงการ 2. ร้อยละความพึงพอใจ	≥80 ≥80	20,000	15 มิ.ย. 56	ผศ.สิริรัตน์ เพชรเหมือน
8	โครงการอบรมการจัดทำป้าย สื่อความหมายเพื่อจัดทำ เส้นทางท่องเที่ยวเชิงอนุรักษ์ แก่นักเรียนระดับมัธยมศึกษา บริเวณป่าชายเลนชุมชนบ้าน บางลา ต.ป่าคลอก จ.ภูเก็ต	1.ร้อยละของเข้าร่วมโครงการ 2. ร้อยละความพึงพอใจ	≥80 ≥80	25,000	1 ธ.ค. 56 – 28 ก.พ. 57	อ.ภัทราภรณ์ กฤษณะพันธ์
9	โครงการการทำน้ำหมัก ชีวภาพ	1. ร้อยละของเข้าร่วมโครงการ 2. ร้อยละความพึงพอใจ	≥80 ≥80	25,000	19 ม.ค. 57	ผศ.มนตรีรา ไชยตะยาศูร
10	โครงการบริการวิชาการเกษตร เพื่อชุมชนเข้มแข็ง	1.ร้อยละของเข้าร่วมโครงการ 2. ร้อยละความพึงพอใจ	≥80 ≥80	50,000	8 ก.พ. 57	อ.สุเทพ มุ่งคุณ
11	โครงการเรียนรู้ชีวิตวิทยาจักจั่น ทะเลกันเถาะ	1.ร้อยละของเข้าร่วมโครงการ 2. ร้อยละความพึงพอใจ	≥80 ≥80	25,000	27-28 มี.ค. 57	ผศ.สุทิพย์ คำของ
รวม				275,000		

ตารางที่ 2 แผนการบริการวิชาการแก่สังคม คณะครุศาสตร์ ประจำปีการศึกษา พ.ศ.2556

ที่	โครงการ	ตัวชี้วัดความสำเร็จ	เป้าหมาย	งบประมาณ	ระยะเวลา ดำเนินการ	ผู้รับผิดชอบ
1	โครงการอบรมเชิงปฏิบัติการ Big family ครอบครัวหัวใจ อาเซียน	1.จำนวนผู้เข้าร่วมโครงการ 2.ความพึงพอใจของผู้เข้าร่วม โครงการ 3.ผู้เข้าร่วมโครงการได้รับ ความรู้/ความเข้าใจเพิ่มขึ้น 4.การดำเนินโครงการบรรลุ ตามวัตถุประสงค์ 5.โครงการแล้วเสร็จตาม ระยะเวลาที่กำหนด 6.ค่าใช้จ่ายของโครงการ เป็นไปตามที่ได้รับอนุมัติ	80 คน $\geq 80\%$ $\geq 80\%$ $\geq 70\%$ $\geq 75\%$ 50,000	50,000	22-23 พ.ค. 57	สาขาวิชา การศึกษาปฐมวัย
2	โครงการพัฒนาครูสื่อ อิเล็กทรอนิกส์ด้วย Tablet	1.จำนวนผู้เข้าร่วมโครงการ 2.ความพึงพอใจของผู้เข้าร่วม โครงการ 3.ผู้เข้าร่วมโครงการได้รับ ความรู้/ความเข้าใจเพิ่มขึ้น 4.การดำเนินโครงการบรรลุ ตามวัตถุประสงค์ 5.โครงการแล้วเสร็จตาม ระยะเวลาที่กำหนด 6.ค่าใช้จ่ายของโครงการ เป็นไปตามที่ได้รับอนุมัติ	80 คน $\geq 80\%$ $\geq 80\%$ $\geq 70\%$ $\geq 75\%$ 80,000	80,000	ต.ค. 56 – มี.ค. 57	กลุ่มวิชาชีพครู คณะครุศาสตร์
3	โครงการอบรมเทคนิคการให้ คำปรึกษาเชิงจิตวิทยาสำหรับ ครู	1.จำนวนผู้เข้าร่วมโครงการ 2.ความพึงพอใจของผู้เข้าร่วม โครงการ 3.ผู้เข้าร่วมโครงการได้รับ ความรู้/ความเข้าใจเพิ่มขึ้น 4.การดำเนินโครงการบรรลุ ตามวัตถุประสงค์ 5.โครงการแล้วเสร็จตาม ระยะเวลาที่กำหนด 6.ค่าใช้จ่ายของโครงการ เป็นไปตามที่ได้รับอนุมัติ	80 คน $\geq 80\%$ $\geq 80\%$ $\geq 70\%$ $\geq 75\%$ 65,000	65,000	ต.ค. 56 – มี.ค. 57	กลุ่มวิชาชีพครู คณะครุศาสตร์
4	โครงการอบรมเชิงปฏิบัติการ ให้ความรู้และประสบการณ์ ให้แก่ศิษย์เก่าและครูในเขต พื้นที่บริการ	1.จำนวนผู้เข้าร่วมโครงการ 2.ความพึงพอใจของผู้เข้าร่วม โครงการ 3.ผู้เข้าร่วมโครงการได้รับ ความรู้/ความเข้าใจเพิ่มขึ้น 4.การดำเนินโครงการบรรลุ ตามวัตถุประสงค์	80 คน $\geq 80\%$ $\geq 80\%$ $\geq 70\%$	40,000	ม.ค. – เม.ย. 57	สาขาวิชาพลศึกษา

ที่	โครงการ	ตัวชี้วัดความสำเร็จ	เป้าหมาย	งบประมาณ	ระยะเวลา ดำเนินการ	ผู้รับผิดชอบ
		5.โครงการแล้วเสร็จตาม ระยะเวลาที่กำหนด 6.ค่าใช้จ่ายของโครงการ เป็นไปตามที่ได้รับอนุมัติ	$\geq 75\%$ 40,000			
5	โครงการค่ายอาสาพัฒนาการ เรียนรู้	1.จำนวนผู้เข้าร่วมโครงการ 2.ความพึงพอใจของผู้เข้าร่วม โครงการ 3.ผู้เข้าร่วมโครงการมีจิต สาธารณะ 4.การดำเนินโครงการบรรลุ ตามวัตถุประสงค์ 5.โครงการแล้วเสร็จตาม ระยะเวลาที่กำหนด 6.ค่าใช้จ่ายของโครงการ เป็นไปตามที่ได้รับอนุมัติ	80 คน $\geq 80\%$ $\geq 80\%$ $\geq 70\%$ $\geq 75\%$ 50,000	15,000	ม.ค. – มี.ค. 57	ฝ่ายพัฒนา นักศึกษา คณะครุ ศาสตร์
6	โครงการอบรมเชิงปฏิบัติการ การพัฒนาศักยภาพครูดนตรี เขตอันดามัน ครั้งที่ 8	1.จำนวนผู้เข้าร่วมโครงการ 2.ความพึงพอใจของผู้เข้าร่วม โครงการ 3.ผู้เข้าร่วมโครงการได้รับ ความรู้/ความเข้าใจเพิ่มขึ้น 4.การดำเนินโครงการบรรลุ ตามวัตถุประสงค์ 5.โครงการแล้วเสร็จตาม ระยะเวลาที่กำหนด 6.ค่าใช้จ่ายของโครงการ เป็นไปตามที่ได้รับอนุมัติ	80 คน $\geq 80\%$ $\geq 80\%$ $\geq 70\%$ $\geq 75\%$ 50,000	50,000	24-29 ต.ค. 57	สาขาวิชาดนตรี ศึกษา
รวม				300,000		

ตารางที่ 3 แผนการบริการวิชาการแก่สังคม คณะมนุษยศาสตร์และสังคมศาสตร์ ประจำปีการศึกษา พ.ศ.

2556

ที่	โครงการ	ตัวชี้วัดความสำเร็จ	เป้าหมาย	งบประมาณ	ระยะเวลา ดำเนินการ	ผู้รับผิดชอบ
1	เทคนิคการเขียนหนังสือ ราชการ	1.จำนวนผู้เข้าร่วมโครงการ 2.ผู้เข้าร่วมโครงการมีความรู้ ความเข้าใจเพิ่มขึ้น 3.ผู้เข้าร่วมโครงการสามารถ นำไปใช้ประโยชน์ได้ 4.ความพึงพอใจของผู้เข้าร่วม โครงการ	60 คน ≥80% ≥70% ≥80%	30,000	7 ต.ค. 2556	นางสาวรุ่งรัตน์ ทองสกุล
2	ห้องสมุดมนุษย์	1.จำนวนผู้เข้าร่วมโครงการ 2.ผู้เข้าร่วมโครงการมีความรู้ ความเข้าใจเพิ่มขึ้น 3.ผู้เข้าร่วมโครงการสามารถ นำไปใช้ประโยชน์ได้ 4.ความพึงพอใจของผู้เข้าร่วม โครงการ	50 คน ≥80% ≥70% ≥80%	30,000	15 พ.ย. 2556	นางอมรรัตน์ นาคะโร
3	เทคนิคการปักผ้าที่ใช้ในงาน การแสดง	1.จำนวนผู้เข้าร่วมโครงการ 2.ผู้เข้าร่วมโครงการมีความรู้ ความเข้าใจเพิ่มขึ้น 3.ผู้เข้าร่วมโครงการสามารถ นำไปใช้ประโยชน์ได้ 4.ความพึงพอใจของผู้เข้าร่วม โครงการ	60 คน ≥80% ≥70% ≥80%	30,000	10 ต.ค. 2556	ผศ.ดร.สาวิตร พงศ์วัชร
4	การดำเนินคดีแบบกลุ่ม	1.จำนวนผู้เข้าร่วมโครงการ 2.ผู้เข้าร่วมโครงการมีความรู้ ความเข้าใจเพิ่มขึ้น 3.ผู้เข้าร่วมโครงการสามารถ นำไปใช้ประโยชน์ได้ 4.ความพึงพอใจของผู้เข้าร่วม โครงการ	100 คน ≥80% ≥70% ≥80%	30,000	ต.ค.-พ.ย. 2556	นายธีรพงษ์ หนูไชยแก้ว
5	เสริมสร้างความรู้การจัดการ ความรู้และคุ้มครองภูมิปัญญา ท้องถิ่น	1.จำนวนผู้เข้าร่วมโครงการ 2.ผู้เข้าร่วมโครงการมีความรู้ ความเข้าใจเพิ่มขึ้น 3.ผู้เข้าร่วมโครงการสามารถ นำไปใช้ประโยชน์ได้ 4.ความพึงพอใจของผู้เข้าร่วม โครงการ	30 คน ≥80% ≥70% ≥80%	30,000	22 พ.ย. 2556	นางสาวปนัดดา ทรัพย์สมาน
6	การอบรมการใช้สีเพื่องาน ทัศนศิลป์และงานออกแบบ ท้องถิ่นภูเก็ต	1.จำนวนผู้เข้าร่วมโครงการ 2.ผู้เข้าร่วมโครงการมีความรู้ ความเข้าใจเพิ่มขึ้น	30 คน ≥80%	30,000	19-20 ต.ค. 2556	นายคารวี พยุ่งพันธ์

ที่	โครงการ	ตัวชี้วัดความสำเร็จ	เป้าหมาย	งบประมาณ	ระยะเวลา ดำเนินการ	ผู้รับผิดชอบ
		3.ผู้เข้าร่วมโครงการสามารถนำไปใช้ประโยชน์ได้ 4.ความพึงพอใจของผู้เข้าร่วมโครงการ	≥70% ≥80%			
7	“ห้องเรียนชุมชน”ปฏิบัติการขับเคลื่อนการพัฒนาชุมชนตามแนวคิดเศรษฐกิจพอเพียง	1.จำนวนผู้เข้าร่วมโครงการ 2.ผู้เข้าร่วมโครงการมีความรู้ความเข้าใจเพิ่มขึ้น 3.ผู้เข้าร่วมโครงการสามารถนำไปใช้ประโยชน์ได้ 4.ความพึงพอใจของผู้เข้าร่วมโครงการ	200 คน ≥80% ≥70% ≥80%	30,000	พฤศจิกายน-มกราคม 2557	นายสนธยา ปานแก้ว
8	อบรมภาษาจีนสำหรับบุคลากรในธุรกิจสปา	1.จำนวนผู้เข้าร่วมโครงการ 2.ผู้เข้าร่วมโครงการมีความรู้ความเข้าใจเพิ่มขึ้น 3.ผู้เข้าร่วมโครงการสามารถนำไปใช้ประโยชน์ได้ 4.ความพึงพอใจของผู้เข้าร่วมโครงการ	50 คน ≥80% ≥70% ≥80%	30,000	พฤศจิกายน-มกราคม 2557	นายวรกร อังศุมาลี
9	การออกแบบและพัฒนาผลิตภัณฑ์ชุมชน	1.จำนวนผู้เข้าร่วมโครงการ 2.ผู้เข้าร่วมโครงการมีความรู้ความเข้าใจเพิ่มขึ้น 3.ผู้เข้าร่วมโครงการสามารถนำไปใช้ประโยชน์ได้ 4.ความพึงพอใจของผู้เข้าร่วมโครงการ	40 คน ≥80% ≥70% ≥80%	30,000	15 ต.ค. 2556 - 15 ม.ค. 2557	นางสาวอารีย์ พูลเกิด
10	พัฒนาทักษะการใช้ภาษาอังกฤษเพื่อการสื่อสารสำหรับผู้ประกอบการรถยนต์รับจ้าง (แท็กซี่) ในท้องที่องค์กรบริหารส่วนตำบลราไวย์เพื่อการเตรียมความพร้อมการเข้าสู่ประชาคมเศรษฐกิจอาเซียน	1.จำนวนผู้เข้าร่วมโครงการ 2.ผู้เข้าร่วมโครงการมีความรู้ความเข้าใจเพิ่มขึ้น 3.ผู้เข้าร่วมโครงการสามารถนำไปใช้ประโยชน์ได้ 4.ความพึงพอใจของผู้เข้าร่วมโครงการ	60 คน ≥80% ≥70% ≥80%	30,000	22 มี.ค. 2557	ดร.ศักดิ์ชัย โพธิ์สัย
รวม				300,000		

ตารางที่ 4 แผนการบริการวิชาการแก่สังคม คณะวิทยาการจัดการ ประจำปีการศึกษา พ.ศ.2556

ที่	โครงการ	ตัวชี้วัดความสำเร็จ	เป้าหมาย	งบประมาณ	ระยะเวลา ดำเนินการ	ผู้รับผิดชอบ
1	โครงการอบรมจริยธรรมการนำเสนอข่าวสารผ่านสื่อออนไลน์	1.จำนวนผู้เข้าร่วมโครงการ 2.ความพึงพอใจของผู้เข้าร่วมโครงการ 3.ผู้เข้าร่วมโครงการได้รับความรู้/ความเข้าใจเพิ่มขึ้น 4.การดำเนินโครงการบรรลุตามวัตถุประสงค์	≥50คน ≥90% ≥80% ≥80%	50,000	ตุลาคม 56 – ธันวาคม 56	ผศ.จิราพร ประสารการ
2	โครงการอบรมเชิงปฏิบัติการ “ยกระดับคุณภาพการแนะนำอาชีพเส้นทางการเข้าสู่สายงานทางธุรกิจสู่ประชาคมเศรษฐกิจอาเซียน”	1.จำนวนผู้เข้าร่วมโครงการ 2.ความพึงพอใจของผู้เข้าร่วมโครงการ 3.ผู้เข้าร่วมโครงการได้รับความรู้/ความเข้าใจเพิ่มขึ้น 4.การดำเนินโครงการบรรลุตามวัตถุประสงค์ 5.โครงการแล้วเสร็จตามระยะเวลาที่กำหนด	80 คน ≥80% ≥80% ≥80% ≥80%	70,000	ตุลาคม 56 – ธันวาคม 56	ผศ.นพดล จันทร์วัง
3	โครงการสัมมนาวิชาการเรื่อง “เจาะลึกนักท่องเที่ยวยุคสมัยใหม่ กลุ่ม GLBT”	1.จำนวนผู้เข้าร่วมโครงการ 2.ความพึงพอใจของผู้เข้าร่วมโครงการ 3.ผู้เข้าร่วมโครงการได้รับความรู้/ความเข้าใจเพิ่มขึ้น 4.การดำเนินโครงการบรรลุตามวัตถุประสงค์ 5.โครงการแล้วเสร็จตามระยะเวลาที่กำหนด	50 คน ≥90% ≥80% ≥80% ≥80%	20,000	ตุลาคม 56 – ธันวาคม 56	นายนิติพงษ์ ทนน้า
4	โครงการสัมมนาวิชาการเรื่อง “เปิดมุมมองการท่องเที่ยวเชิงอนุรักษ์ กลไกสู่การท่องเที่ยวที่ยั่งยืนจังหวัดภูเก็ต”	1.จำนวนผู้เข้าร่วมโครงการ 2.ความพึงพอใจของผู้เข้าร่วมโครงการ 3.ผู้เข้าร่วมโครงการได้รับความรู้/ความเข้าใจเพิ่มขึ้น 4.การดำเนินโครงการบรรลุตามวัตถุประสงค์ 5.โครงการแล้วเสร็จตามระยะเวลาที่กำหนด	55 คน ≥90% ≥80% ≥80% ≥80%	20,000	ตุลาคม 56 – พฤศจิกายน 56	นายนิติพงษ์ ทนน้า
5	โครงการพัฒนาศักยภาพด้านเศรษฐกิจของประชาชนในตำบลป่าคอก	1.จำนวนผู้เข้าร่วมโครงการ 2.ความพึงพอใจของผู้เข้าร่วมโครงการ 3.ผู้เข้าร่วมโครงการได้รับความรู้/ความเข้าใจเพิ่มขึ้น 4.การดำเนินโครงการบรรลุ	200 คน ≥80% ≥80% ≥80	35,000	ตุลาคม 56 – กันยายน 57	ดร.สุนันทา คันธานนท์

ที่	โครงการ	ตัวชี้วัดความสำเร็จ	เป้าหมาย	งบประมาณ	ระยะเวลา ดำเนินการ	ผู้รับผิดชอบ
		ตามวัตถุประสงค์ 5.โครงการแล้วเสร็จตาม ระยะเวลาที่กำหนด	≥80%			
6	โครงการส่งเสริมความรู้สู่น้อง	1.จำนวนผู้เข้าร่วมโครงการ 2.ความพึงพอใจของผู้เข้าร่วม โครงการ 3.ผู้เข้าร่วมโครงการได้รับความ รู้/ความเข้าใจเพิ่มขึ้น 4.การดำเนินโครงการบรรลุ ตามวัตถุประสงค์ 5.โครงการแล้วเสร็จตาม ระยะเวลาที่กำหนด	30 คน ≥80% ≥80% ≥70% ≥75	35,000	ตุลาคม 56 – กุมภาพันธ์ 57	นางสาววิชราวดี นิจุติธรรมธา
7	โครงการบริการวิชาการ การตลาดสู่วิสาหกิจชุมชนการ พัฒนาผลิตภัณฑ์จักรสานกก	1.จำนวนผู้เข้าร่วมโครงการ 2.ความพึงพอใจของผู้เข้าร่วม โครงการ 3.ผู้เข้าร่วมโครงการได้รับความ รู้/ความเข้าใจเพิ่มขึ้น 4.การดำเนินโครงการบรรลุ ตามวัตถุประสงค์ 5.โครงการแล้วเสร็จตาม ระยะเวลาที่กำหนด	105 คน ≥90% ≥80% ≥80% ≥80%	35,000	ตุลาคม 56 – กุมภาพันธ์ 57	นางสาวศรัณยา นาคแก้ว
รวม				265,000		

ตารางที่ 5 แผนการบริการวิชาการแก่สังคม คณะวิทยาศาสตร์และเทคโนโลยี ประจำปีการศึกษา พ.ศ.

2556

ที่	โครงการ	ตัวชี้วัดความสำเร็จ	เป้าหมาย	งบประมาณ	ระยะเวลา ดำเนินการ	ผู้รับผิดชอบ
1	นักวิทยาศาสตร์รุ่นเยาว์ระดับมัธยมศึกษา	1.จำนวนผู้เข้าร่วมโครงการ 2.ความพึงพอใจของผู้เข้าร่วมโครงการ 3.ผู้เข้าร่วมโครงการได้รับความรู้/ความเข้าใจเพิ่มขึ้น 4.การดำเนินโครงการบรรลุตามวัตถุประสงค์ 5.โครงการแล้วเสร็จตามระยะเวลาที่กำหนด	≥ 40 คน ≥ 80% ≥ 80% ≥ 75% ≥ 80%	60,000	ธ.ค.56	นายอัครพล บุตรสุรีย์
2	นักวิจัยเคมีผลิตภัณฑ์ธรรมชาติในสถานศึกษาระดับมัธยมศึกษา	1.จำนวนผู้เข้าร่วมโครงการ 2.ความพึงพอใจของผู้เข้าร่วมโครงการ 3.ผู้เข้าร่วมโครงการได้รับความรู้/ความเข้าใจเพิ่มขึ้น 4.การดำเนินโครงการบรรลุตามวัตถุประสงค์ 5.โครงการแล้วเสร็จตามระยะเวลาที่กำหนด	≥ 30 คน ≥ 80% ≥ 80% ≥ 70% ≥ 75%	60,000	ธ.ค.56	นายอัครพล บุตรสุรีย์
3	พัฒนาศักยภาพผู้ดูแลผู้สูงอายุในชุมชน	1.จำนวนผู้เข้าร่วมโครงการ 2.ความพึงพอใจของผู้เข้าร่วมโครงการ 3.ผู้เข้าร่วมโครงการได้รับความรู้/ความเข้าใจเพิ่มขึ้น 4.การดำเนินโครงการบรรลุตามวัตถุประสงค์ 5.โครงการแล้วเสร็จตามระยะเวลาที่กำหนด	≥ 30 คน ≥ 80% ≥ 80% ≥ 70% ≥ 75%	60,000	ต.ค.56 – ก.ย.57	ผศ.ดร.ชญาณิส ลือวานิช
4	นักร้องความหมายชายฝั่ง รุ่นที่ 2	1.จำนวนผู้เข้าร่วมโครงการ 2.ความพึงพอใจของผู้เข้าร่วมโครงการ 3.ผู้เข้าร่วมโครงการได้รับความรู้/ความเข้าใจเพิ่มขึ้น 4.การดำเนินโครงการบรรลุตามวัตถุประสงค์ 5.โครงการแล้วเสร็จตามระยะเวลาที่กำหนด	≥ 80 คน ≥ 80% ≥ 80% ≥ 70% ≥ 75%	60,000	ธ.ค.56	นางสายสนิท พงศ์สุวรรณ
5	โครงการยุทธศาสตร์การปรับปรุงพื้นที่เมือง: อบรมเชิงปฏิบัติการหลักสูตรนักรับบริหารงานพัฒนา	1.จำนวนผู้เข้าร่วมโครงการ 2.ความพึงพอใจของผู้เข้าร่วมโครงการ	≥ 40 คน ≥ 80 %	60,000	มี.ค.57	นายศิวพงศ์ ทองเจือ

ที่	โครงการ	ตัวชี้วัดความสำเร็จ	เป้าหมาย	งบประมาณ	ระยะเวลา ดำเนินการ	ผู้รับผิดชอบ
		3.ผู้เข้าร่วมโครงการได้รับความรู้/ความเข้าใจเพิ่มขึ้น 4.การดำเนินโครงการบรรลุตามวัตถุประสงค์ 5.โครงการแล้วเสร็จตามระยะเวลาที่กำหนด				
รวม				300,000		